

IL SOSTENTAMENTO DEI SACERDOTI E L'IMPORTANZA DELLE OFFERTE

Questa scheda ti aiuterà a capire l'importanza delle Offerte per il sostentamento dei sacerdoti, atto di comunione con loro e con la Chiesa. In pochi passi potrai comprendere la necessità di un contributo concreto per chi ha messo a disposizione la propria vita per Gesù e per te.

Come funziona in Italia il sostentamento dei sacerdoti?

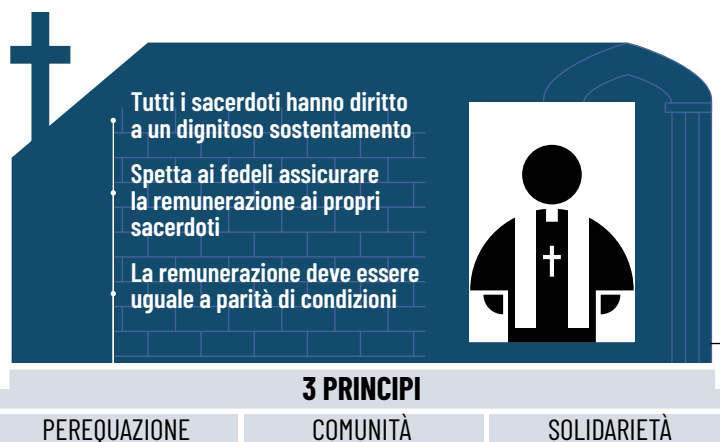
EQUITÀ

01

Sistema perequativo nazionale

Quanti sono i sacerdoti diocesani?

Sono 33mila di cui 3mila anziani e malati, 300 missionari all'estero.
Il loro sostentamento è affidato direttamente ai fedeli.



QUALI SONO I PILASTRI ECONOMICI DEL SOSTENTAMENTO?

- L'apporto della parrocchia nella quale il sacerdote opera, mediante 7 centesimi per abitante, trattenuti dalla cassa parrocchiale. Gli eventuali redditi di lavoro (come insegnante o cappellano) o di pensione percepiti dal sacerdote. Le rendite degli Istituti Diocesani Sostentamento Clero.
- L'integrazione versata dall'**Istituto Centrale Sostentamento Clero (ICSC)** basata sulle Offerte liberali dei fedeli e su una quota dell'8xmille.

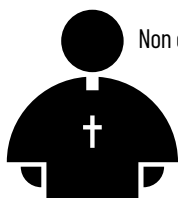
SOSTENTAMENTO

02

Remunerazione di un sacerdote

Come si determina?

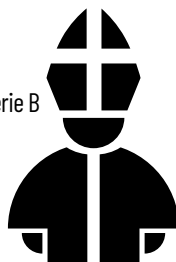
- ANZIANITÀ
- INCARICHI SVOLTI
- CONDIZIONI DI SERVIZIO



SACERDOTE APPENA ORDINATO
min. 80 punti = 1008,8 euro lordi
(netti 903,52 euro)

SISTEMA DI PUNTI

Non ci sono preti di serie A e di serie B
(1 punto = 12,61 euro)



VESCOVO VICINO ALLA PENSIONE
max. 138 punti = 1740,18 euro lordi
(netti 1404,96 euro)

I PRETI DI UN PICCOLO PAESE RICEVONO MENO?

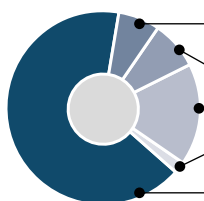
No. Le Offerte raccolte dall'ICSC sono distribuite in modo da garantire le stesse condizioni a tutti i sacerdoti, delle piccole comunità o di parrocchie molto popolate.

COPERTURA

03

Fabbisogno annuale per il sostentamento del clero

Come si arriva alla quota necessaria?



4,8%	Rendite degli Istituti Diocesani Sostentamento Clero	€ 24,9 MILIONI
7,3%	Parrocchie presso le quali viene svolto il servizio	€ 38,3 MILIONI
16,3%	Stipendi (per esempio da insegnante di religione)	€ 84,7 MILIONI
1,6%	Offerte liberali	€ 8,4 MILIONI
70%	8xmille	€ 364,9 MILIONI

**521,2
MILIONI**

Il fabbisogno per il sostentamento del clero nel 2021

L'importanza e il funzionamento delle Offerte

VALORI

04

L'importanza del donare Chi remunera i preti cattolici?



Innanzitutto le parrocchie. Le grandi coprono il fabbisogno, per le piccole interviene l'Istituto Centrale con una integrazione. Lo strumento più adatto per contribuire al sostentamento dei sacerdoti sono le Offerte, ma al momento sono molto pochi i fedeli che le donano.

La Chiesa è una famiglia allargata, come tale necessita che tutti facciamo la nostra parte e che ci sia una presa di coscienza ecclesiale anche nel sovvenire alle necessità della Chiesa, ognuno secondo le proprie possibilità. È il principio della comunione.

IN POCHI DONANO

**73.631
OFFERENTI**

hanno versato un'Offerta
all'ICSC nel 2021

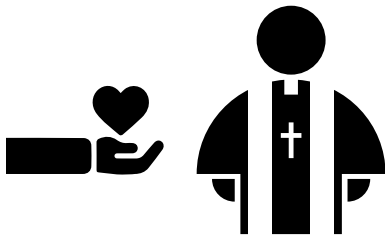
**1 SU 844
ABITANTI**

ha donato
per tutti i sacerdoti

OFFERTE

05

Trasparenza Le mie Offerte arriveranno ai sacerdoti?



Le Offerte hanno una destinazione precisa, l'ICSC con sede a Roma, e fanno parte di un sistema tracciabile. Ogni fedele può versare più Offerte all'ICSC durante tutto l'anno.

QUANTE SONO LE OFFERTE RACCOLTE DALL'ICSC?

Nel 2021 sono state 106.184
per un importo di 8.437.746 euro.

CONTRIBUTO

06

Modalità di donazione Come posso aiutare i sacerdoti di tutta Italia?

Attraverso le Offerte. Sono raccolte dall'ICSC e distribuite a tutti i preti, in modo equo. Sono donazioni volontarie che hanno come unico obiettivo il sostentamento dei sacerdoti diocesani della Chiesa cattolica, compreso il tuo parroco.

È POSSIBILE DONARE IN DIVERSI MODI

- Conto corrente postale n. 57803009
- Carta di Credito - Chiamare il numero verde 800825000 oppure online collegandosi a www.unitineldono.it
- Versamento in banca con bonifico a favore dell'Istituto Centrale Sostentamento Clero-Erogazioni Liberali (elenco banche www.unitineldono.it)
- Istituti Diocesani Sostentamento Clero (elenco www.icsc.it)

L'Offerta è deducibile dal reddito complessivo delle persone fisiche fino ad un massimo di 1032,91 euro annui.